

19 Corridoio / Learning suite

L'ambiente di apprendimento è esteso ai corridoi e agli spazi comuni. Qui gradini e arredi informali creano piccoli spazi di relax ma anche per il confronto e il lavoro di gruppo. Uno schermo posizionato in fondo alla galleria permette di guardare video ed effettuare presentazioni in pubblico. Le piccole isole di studio individuale permettono, invece, di concentrarsi e lavorare in autonomia. Gli armadietti, uno per studente, liberano l'aula da ingombri superflui.



Concorso Scuola Secondaria di I grado Giovanni Pascoli di Torino

No. _____

L'architettura è didattica

L'ambiente scuola mette a disposizione diversi setting educativi integrando edificio e arredo alle potenzialità offerte da tecnologia digitale e connettività diffusa.

Le aule e i corridoi

Learning Studio / Learning suite

Nelle aule, colori e materiali aiutano a percepire un'atmosfera accogliente. Particolare attenzione è posta agli aspetti di illuminazione naturale e artificiale, alla schermatura della luce, al ricambio dell'aria e all'acustica: la qualità dell'ambiente interno è prioritaria per il benessere di chi studia e di chi insegna e favorisce la concentrazione. L'utilizzo di banchi modulari, trapezoidali e quadrati, aggregabili secondo innumerevoli combinazioni, lascia al docente la possibilità di guidare l'apprendimento come ritiene opportuno e non ostacola la possibilità di cambiare strategie nel tempo. La cattedra è immaginata con l'ingombro di un banco (si inserisce anch'essa nelle configurazioni modulari), ma è su ruote e, come un piccolo carrello a ripiani, garantisce al docente il minimo spazio necessario per riporre i suoi effetti personali. I ragazzi ripongono i loro, invece, nei rispettivi armadietti privati utilizzabili dal corridoio, in modo che lo spazio interno sia libero da ingombri inutili e facilmente trasformabile. Una parete attrezzata sul fondo della stanza permette di personalizzare ripiani su cui appoggiare i libri, collocare a piacimento i moduli colorati decorativi e fonoassorbenti, disporre una lavagna tradizionale e/o una LIM e appendere altri accessori d'arredo come cuscini o morbidi pouff utili in altre configurazioni di lavoro. Stickers a parete e a pavimento, magari prodotti dagli stessi ragazzi durante le attività laboratoriali e stampate in rete, possono essere ulteriori elementi di personalizzazione su cui lavorare a inizio anno scolastico, come espediente di socializzazione e identificazione del gruppo.

- 19 Corridoio / spazio informale 57 mq
- 20 Aula 1A 48 mq
- 21 Aula 1B 48 mq
- 22 Servizi igienici M 22 mq
- 23 Biblioteca tematica scienze 106 mq
- 24 Corridoio / spazio informale 60 mq
- 25 Aula 1C 48 mq
- 26 Aula 1D 46 mq
- 27 Aula 2A 50 mq
- 28 Scienze Tecno Lab 49 mq
- 29 Aula 2B 57 mq
- 30 Aula 2C 45 mq
- 31 Aula 2D 46 mq
- 32 Servizi igienici F 28 mq
- 33 Deposito / locale fotocopie 5 mq

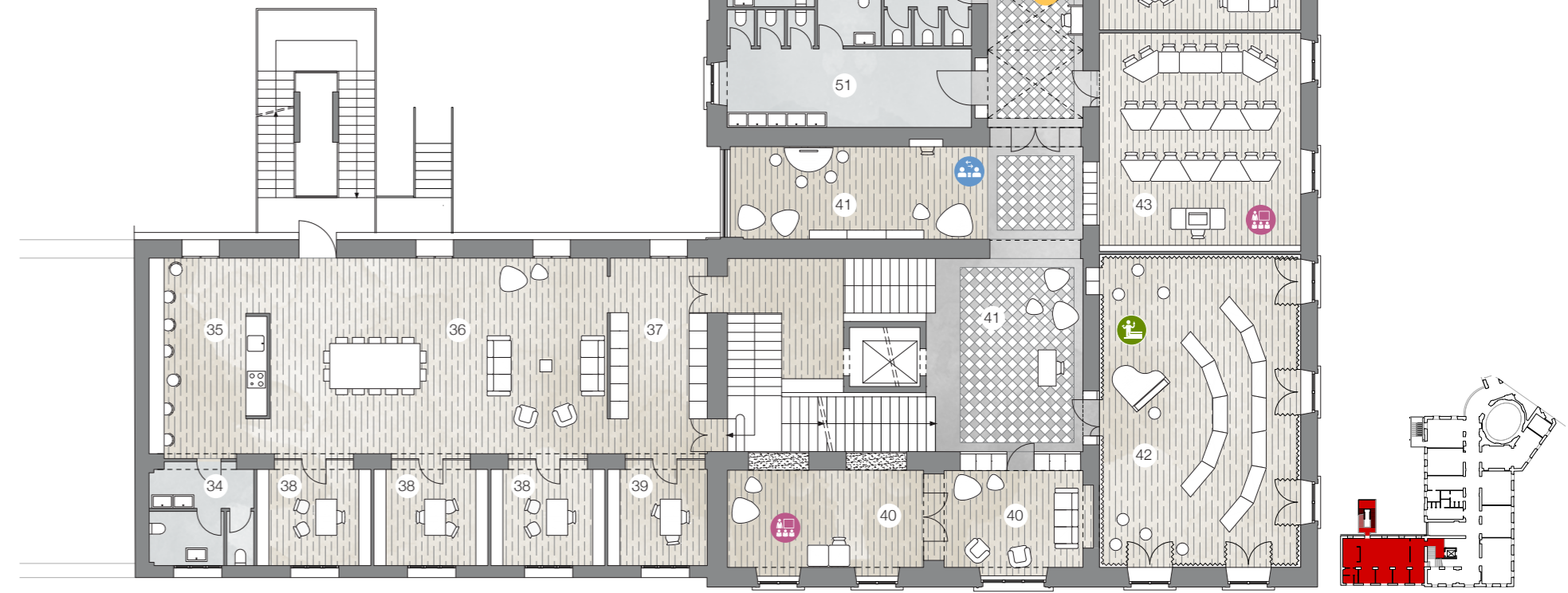
- Imparare da un esperto
- Imparare facendo
- Imparare tra pari
- Imparare individualmente



INTERVENTI

PIANTA PIANO PRIMO_Scala 1:200

- 34 Servizi igienici insegnanti 12 mq
- 35 Cucina insegnanti 26 mq
- 36 Spazio riunione e relax 73 mq
- 37 Deposito materiale didattico 21 mq
- 38 Uffici dipartimenti 36 mq
- 39 Aula ricevimento genitori 12 mq
- 40 Spazio ben-essere 39 mq
- 41 Biblioteca tematica arte 70 mq
- 42 Atelier della Musica 70 mq
- 43 Aula 3A 48 mq
- 44 Aula 3B 51 mq
- 45 Officina Arte e Riuso 72 mq
- 46 Corridoio / spazio informale 69 mq
- 47 Aula 3C 53 mq
- 48 Aula 3D 50 mq
- 49 Spazio calmo e infermeria 34 mq
- 50 Servizi igienici M 15 mq
- 51 Servizi igienici F 29 mq



INTERVENTI

PIANTA PIANO SECONDO_Scala 1:200



Il loft degli insegnanti: benessere, confort, spazio formale e informale. Un salottino relax, un tavolo riunioni, uffici di dipartimento ed una cucinotta privata a disposizione degli insegnanti, per fermarsi a scuola anche oltre l'orario scolastico per correggere compiti, approfondire e confrontarsi con i colleghi.



Officina Arte e Riuso: grandi tavoli su cui dedicarsi alle attività espressive più svariate, dal disegno alla pratica. A scuola si impara il rispetto per l'ambiente e si impara come, con la manualità, si possono riciclare oggetti di uso comune normalmente destinati al cassonetto dei rifiuti.



La biblioteca tematica di piano è di supporto alle Scienze Tecno Lab nelle attività più innovative legate alla programmazione informatica e alla robotica. Il corridoio di collegamento offre spazi aggregativi di discussione e postazioni per l'approfondimento individuale.

14:00 --- CORREGGERE E INCONTRARE NEL LOFT --- 15:30 --- CREARE NELL'OFFICINA DEL RIUSO --- 16:00 --- POMERIGGIO SCIENZE TECNO LAB ---

20 Aule / Learning studio

Uno spazio adattabile attraverso l'uso di arredi modulari e aggregabili ma allo stesso tempo riconoscibile, personalizzabile e a misura di classe. L'attenzione alla luce naturale, all'acustica e alla qualità dell'aria, abbinata all'uso di materiali naturali e colori morbidi, restituisce un ambiente in cui il comfort degli studenti e degli insegnanti è in primo piano: il benessere fisico contribuisce ad un apprendimento efficace.



L'aula sarà dotata di tutti gli strumenti tecnologici necessari a sussidio dell'insegnamento, privilegiando i sistemi mobili (tablet) che permettono di valorizzare la flessibilità dello spazio e allo stesso tempo di concentrare gli interventi di cablaggio, per evitare un approccio invasivo nei confronti dell'edificio esistente, laddove non strettamente necessario. L'inserimento di pareti mobili, dove possibile, è da valutare in base all'interesse didattico di lavorare a classi unite e sfruttare un'ampiezza significativa degli spazi per attività alternative. I corridoi si pongono come proseguimento dell'aula oltre le sue pareti, offrendo spazi informali, possibilità di guardare video, proiettare e guadagnare spazio parallelo all'aula nella gestione di attività di gruppo. Negli orari extra curriculari diventano invece spazi per l'approfondimento individuale, per la lettura, per la socializzazione.

	Imparare da un esperto	Imparare tra pari	Imparare facendo	Imparare con l'approfondimento individuale
Aula				
Laboratori				
Spazi informali				
Biblioteca				
Palestra/ Spazio performativo				