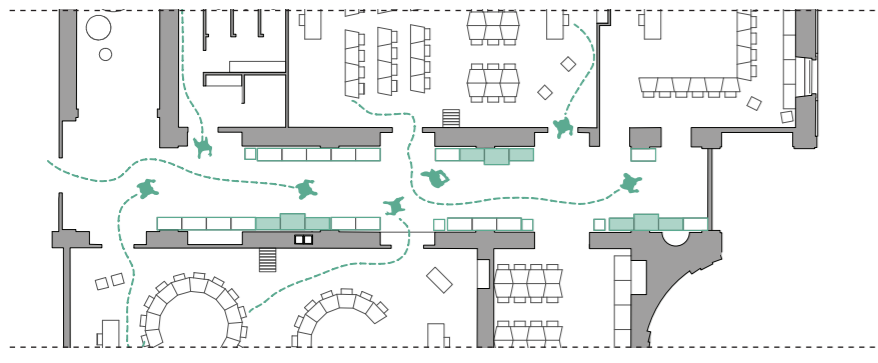
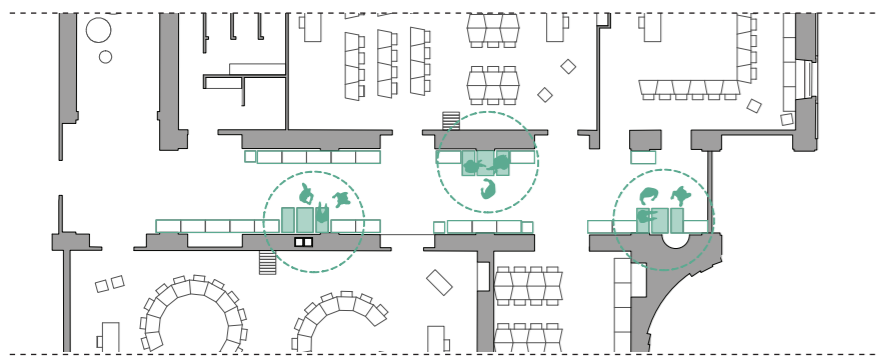


GLI SPAZI DI TRANSIZIONE - INTERMITTENZA D'USO



Gli spazi di transizione come luoghi per la circolazione

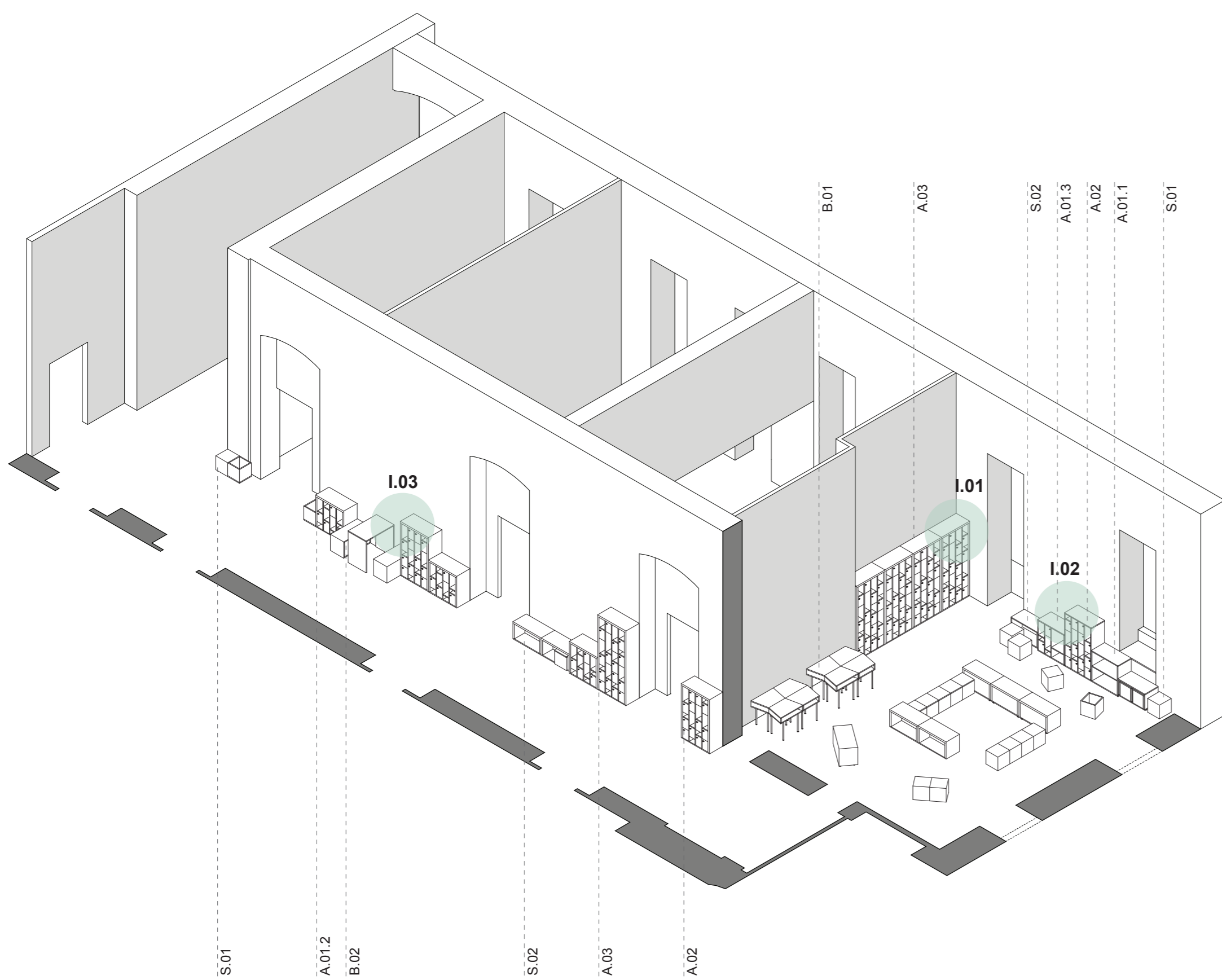


Gli spazi di relazione come microambiti di relazione

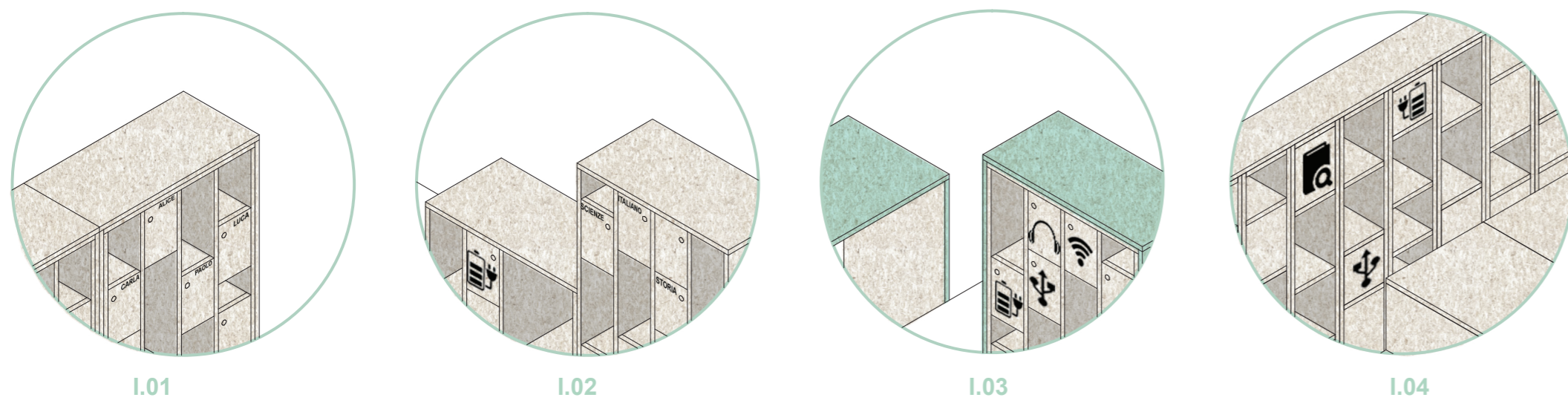
Gli arredi delle aule sono flessibili e modulabili a seconda delle attività svolte. La configurazione tipo di un'aula animata dalla classica lezione frontale o da piccoli gruppi di lavoro prevede la presenza costante di uno spessore-arredo che articola lo spazio e che è composto da sedute singole, doppie e da scaffali e armadietti personali per riporre il materiale didattico individuale e collettivo, oltre che tutte le attrezzature necessarie per lo svolgimento della didattica. Le attività a classi riunite o in modalità assemblea prevedono la scomposizione di questo spessore e l'allestimento dell'aula tramite l'assemblaggio degli arredi modulari, proprio con l'obiettivo di porre gli studenti al centro della classe e favorire la loro interazione e discussione. Gli spazi di transizione sono i luoghi della socialità per eccellenza, e anche in questo caso la presenza rigida delle due pareti attrezzate opposte viene resa dinamica dalla possibilità di modificare la disposizione degli arredi, e quindi trasformarli da semplici luoghi per la circolazione a micro ambiti di relazione. Si tratta quindi in generale di arredi che creano sistemi coordinati di allestimento e che rendono possibili i diversi usi dello spazio.

La biblioteca intesa nella sua più ampia accezione di luogo per la divulgazione della cultura è uno degli spazi fulcro dell'intera struttura scolastica. È un luogo pensato come uno spazio totalmente neutro nella sua matericità e animato dalla sola presenza di un macro arredo che si configura come una scatola definita per tre lati da muri spessi di osb e che accoglie posti a sedere sotto forma di gradonate. Le pareti che la caratterizzano sono permeabili, garantendo così una continua relazione visiva col suo intorno, e rispondono alle stesse logiche costruttive degli arredi delle aule: si costruiscono per addizione modulare di elementi verticali che assemblati in successione originano la scatola.

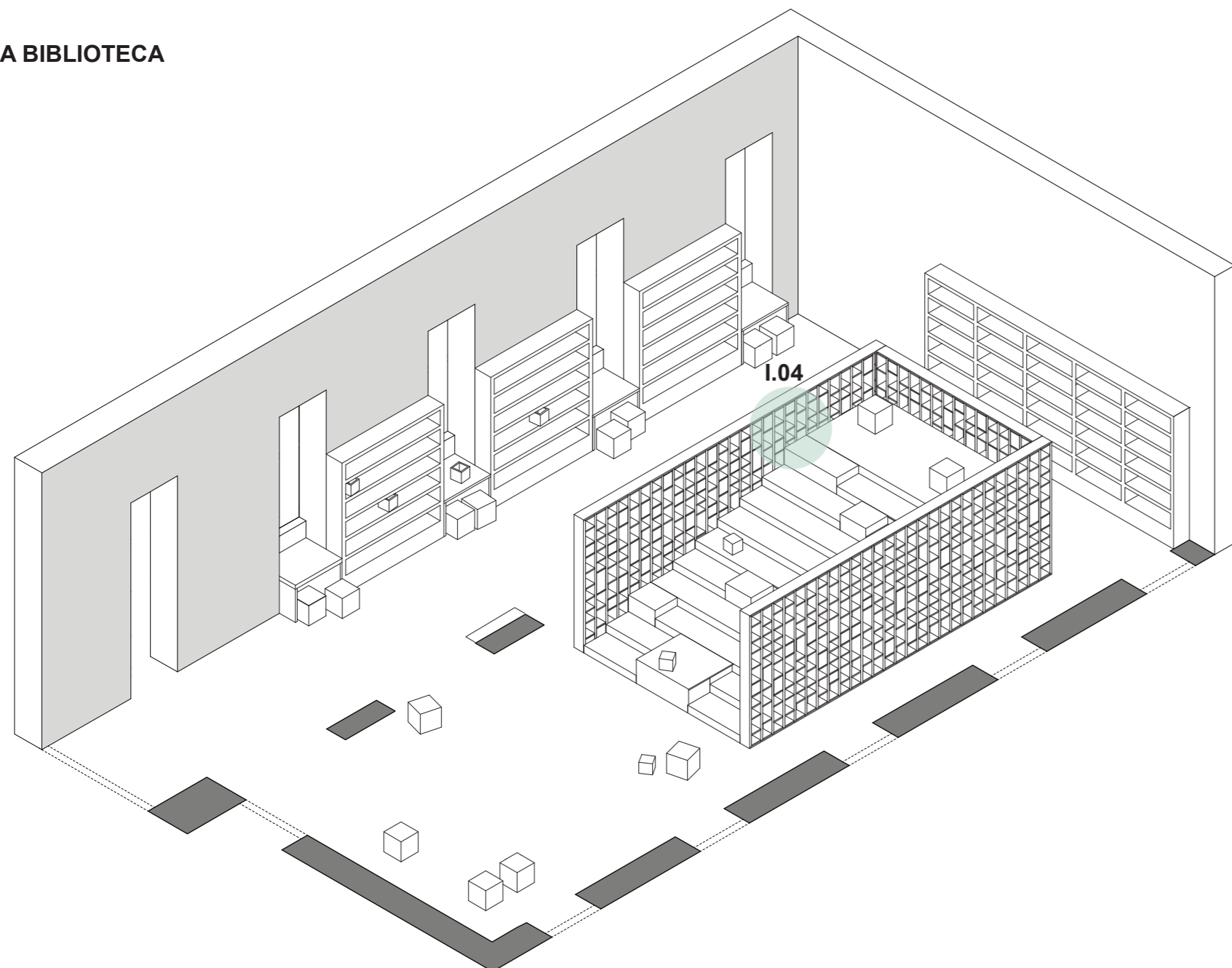
LE AULE E GLI SPAZI DI TRANSIZIONE



assonometria aula tipo e spazio di transizione, piano tipo - scala 1:100



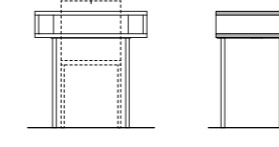
LA BIBLIOTECA



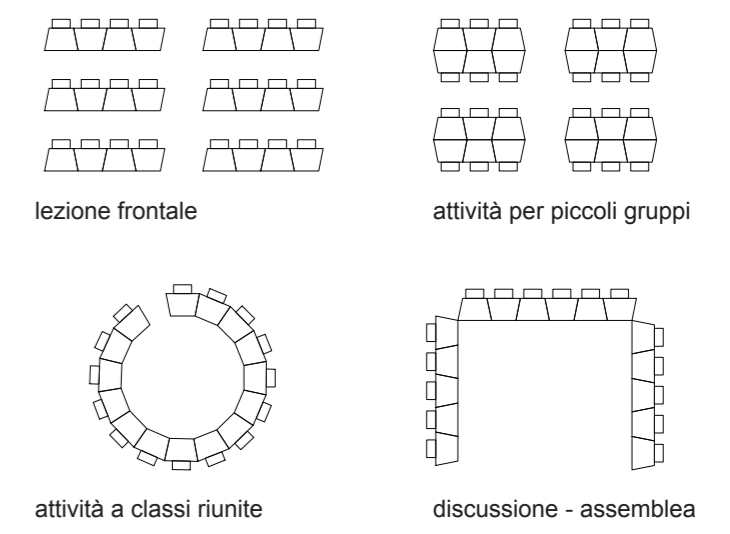
assonometria biblioteca, piano terra - scala 1:100

dimensioni base: 65x50cm, altezza: 75cm
numero totale previsto: 360 ca

B.01 BANCO

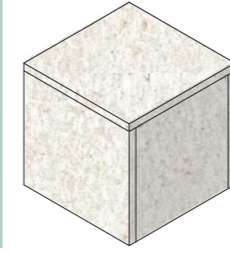


Possibili aggregazioni dei banchi per l'attività scolastica



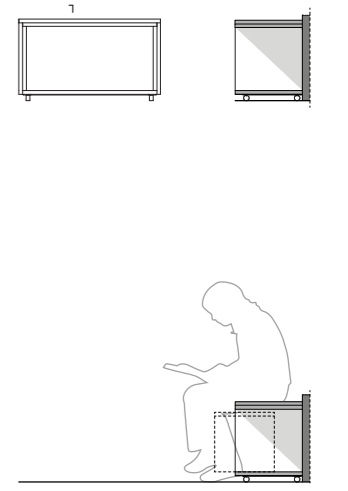
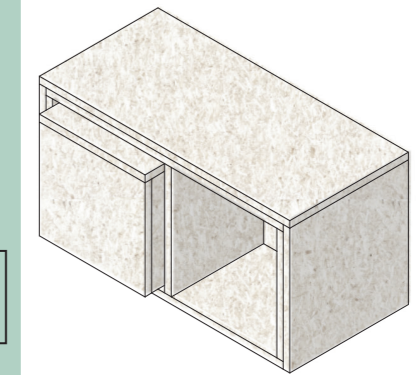
dimensioni: 45x45x45cm
numero totale previsto: 350 ca

S.01 SEDUTA SINGOLA



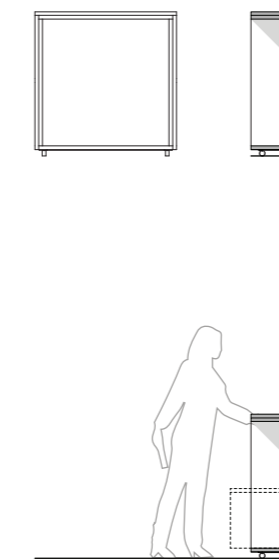
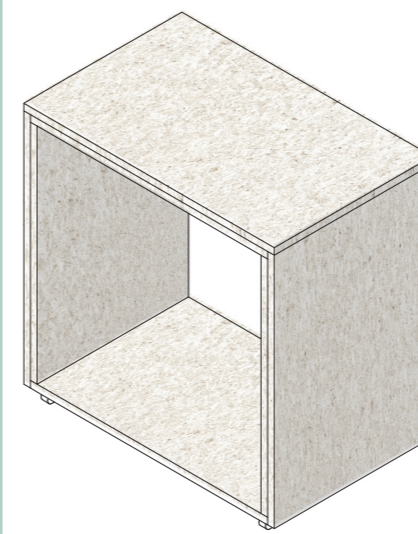
dimensioni: 45x95x45cm
numero totale previsto: 100 ca

S.02 SEDUTA DOPPIA



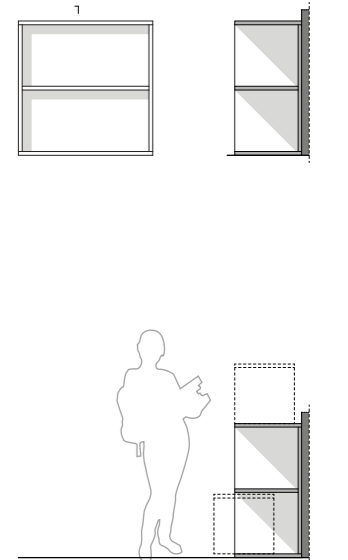
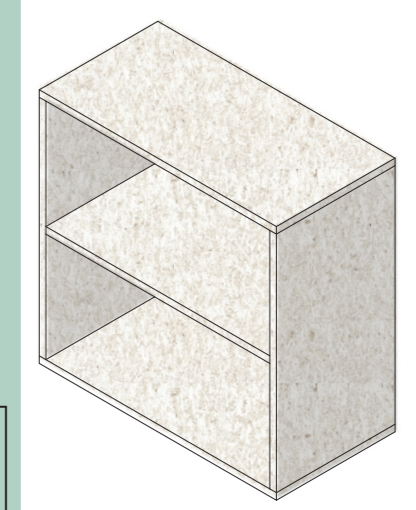
dimensioni: 95x95x45cm
numero totale previsto: 25

B.02 TAVOLO CON RUOTE



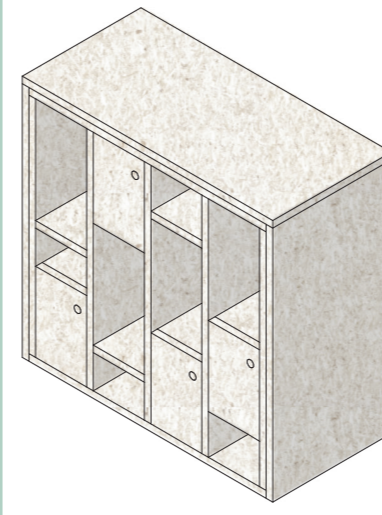
dimensioni: 95x95x45cm
numero previsto per aula: 1-2
numero totale previsto: 40 ca

A.01.1 SCAFFALE



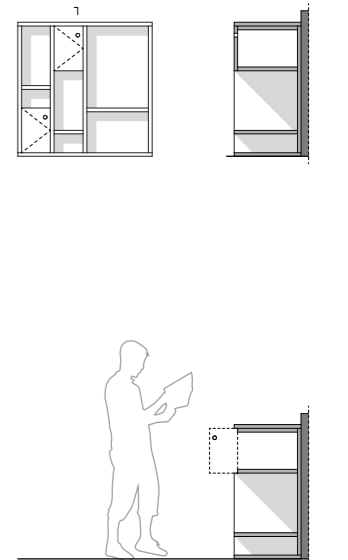
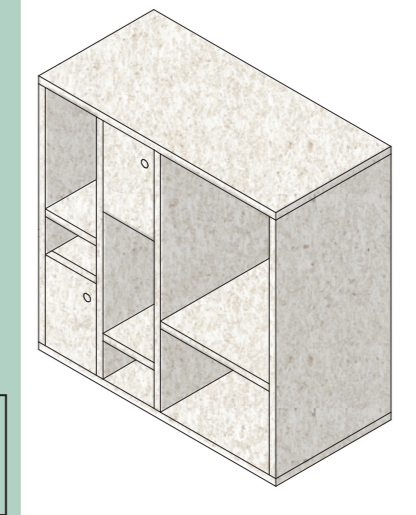
dimensioni: 95x95x45cm
numero armadietti individuali: 4
numero previsto per aula: 1-2
numero totale previsto: 40 ca

A.01.2 ARMADIO



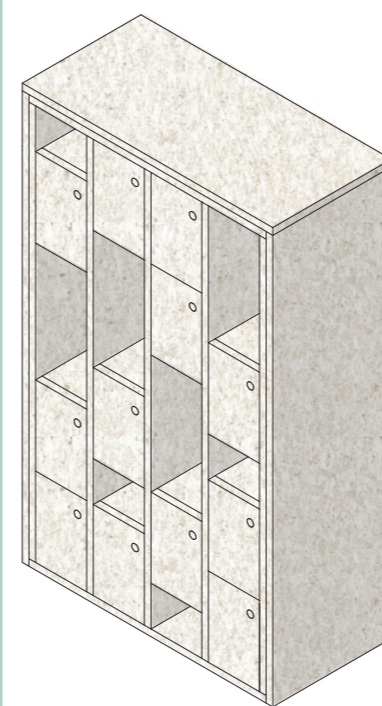
dimensioni: 95x95x45cm
numero armadietti individuali: 2
numero previsto per aula: 1-2
numero totale previsto: 40 ca

A.01.3 ARMADIO



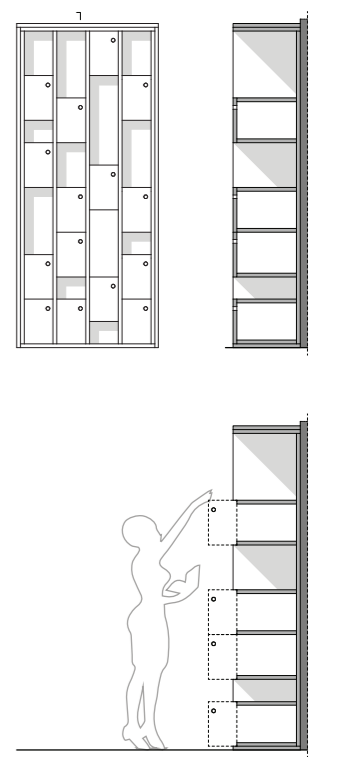
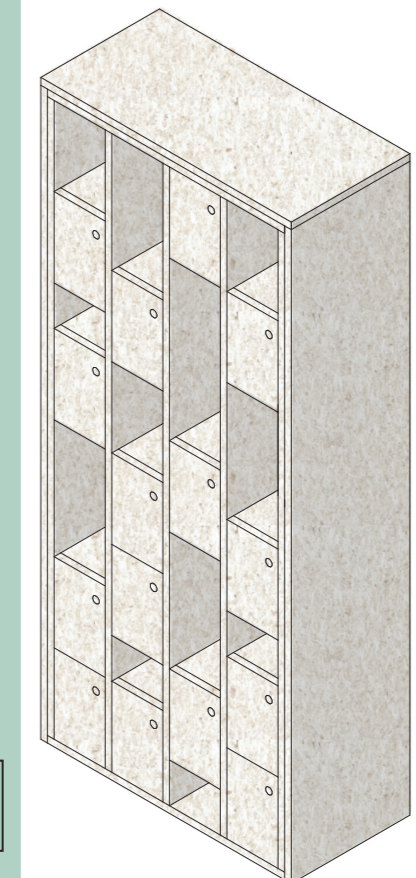
dimensioni: 160x95x45cm
numero armadietti individuali: 12
numero previsto per aula: 1-2
numero totale previsto: 40 ca

A.02 ARMADIO



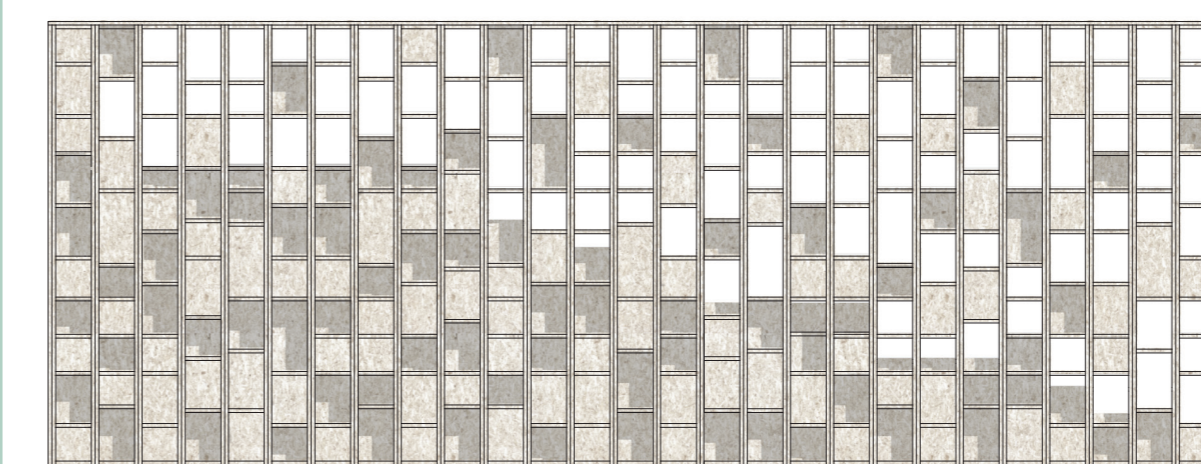
dimensioni: 220x95x45cm
numero armadietti individuali: 16
numero previsto per aula: 1-2
numero totale previsto: 60 ca

A.03 ARMADIO

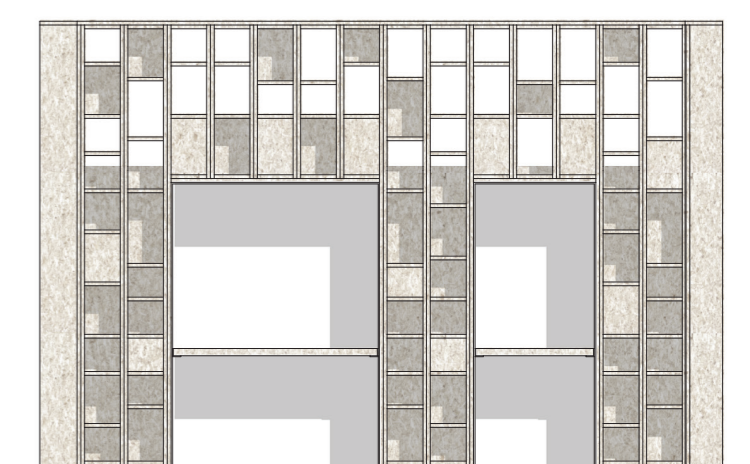


dimensioni: 3x4.60x7.90m
libri contenuti: 3000 ca
numero postazioni lavoro: 8

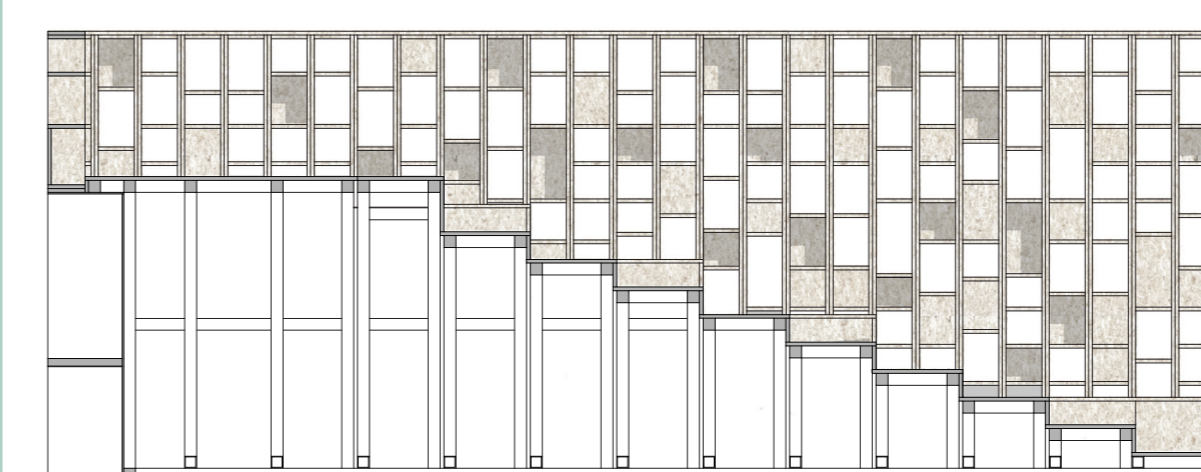
A.04 SCATOLA BIBLIOTECA



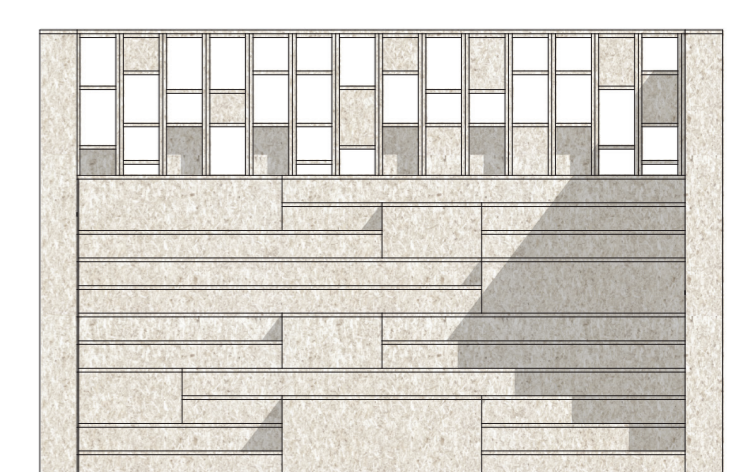
prospetto lato - scala 1:50



prospetto retro - scala 1:50



sezione longitudinale - scala 1:50



prospetto fronte - scala 1:50