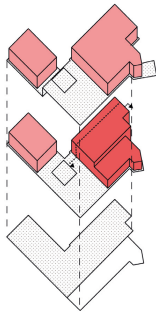


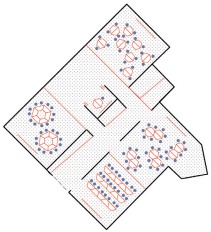
La Casa



Possibili configurazioni dello spazio Casa

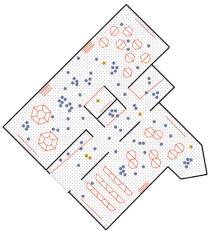
Abitare nella scuola

Impianto elettrico: un sistema a zone



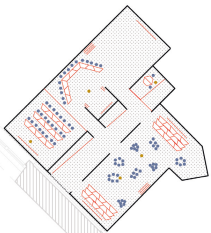
L'uso tradizionale dello spazio

Ogni classe svolge attività in autonomia. La cassetta degli attrezzi o lo spazio relax sono disponibili per eventuali attività di sostegno.



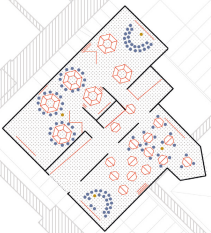
Un cortile per l'intervallo

Le pareti mobili si aprono, i ragazzi hanno a disposizione un vero e proprio cortile interno. La cassetta degli attrezzi è chiusa e a disposizione degli insegnanti per attività di coordinamento e brevi confronti.



Attività pratiche

La cassetta degli attrezzi è utilizzata da una classe per una lezione specifica. Le altre classi proiettano la loro attività in autonomia o in condivisione. Lo spazio relax è a disposizione per eventuali attività di sostegno.



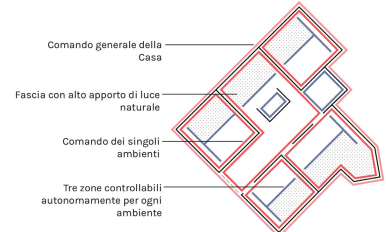
Le Home Base

Le pareti attrezzate diventano la base da cui partire per sperimentare in autonomia o in gruppo un argomento, e a cui ritornare per confrontarsi con l'insegnante. Le pareti mobili permettono la creazione di "angoli per la concentrazione". Lo spazio relax è a disposizione per ogni necessità di concentrazione particolare.

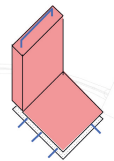
Controsoffitto
in struttura metallica e legno, permette il controllo dei tempi di riverberazione, accoglie l'illuminazione e permette il sostegno dell'isolante.

La cassetta degli attrezzi
plastici di arte, un mappamondo, giochi d'ingegno, una riproduzione dell'antica Roma, un circuito elettrico a pile...
Tutto quello che può servire a insegnanti per attività pratiche, o ai ragazzi in libero accesso. All'occasione può trasformarsi in una stanza per attività didattiche mirate.

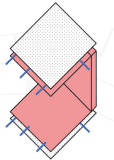
Parete attrezzata
Integra la LIM e costituisce il polo d'attenzione per le attività frontali. Permette di nascondere gli impianti pur consentendone una facile ispezione e manutenzione.



La strategia per gli impianti
Pareti attrezzate, controsoffitti e contropareti permettono la gestione, l'ispezione e l'agevole manutenzione degli impianti.



nelle Learning Streets



e nelle Home base

Scoperti personali
per conservare materiali, libri e zaini dei ragazzi e materiali comuni della classe.

Spazio relax
utilizzabile dai ragazzi e trasformabile in piccola stanza insegnanti della Casa.

Pareti trasparenti
aumentano l'apporto di luce naturale e permettono un controllo informale tra pari e da parte degli insegnanti.

Consumi sotto controllo
per permettere ai ragazzi di valutare gli effetti dei loro comportamenti in campo energetico.

Banchi trapezi
dotati di ruote, permettono configurazioni variabili e spostamenti silenziosi.

Pareti mobili
scorrono e ruotano unendo gli ambienti per attività diversificate.

Prese di corrente
racchiuse in pozzetti facilmente accessibili.

Pavimenti in Linoleum
fonosorbenti, facili da pulire e da sostituire.

L'illuminazione
integrata nel controsoffitto evita l'abbagliamento. È organizzata a zone per facilitare l'integrazione con la luce naturale.

Legno multistrato
con trattamento ignifugo, facilmente smaltibile ed ecologico.

Learning street
suggerisce usi informali da parte di ragazzi e insegnanti, permette l'integrazione degli impianti (elettrico, dispositivi antincendio), con l'ambiente della Casa, e la loro manutenzione.